

Beste huisarts

Wij willen u graag op de hoogte brengen dat **uw patiënt is geïncludeerd voor de actie zorgpad beroertezorg van het chronic care project De Brug**. Uw patiënt heeft u aangeduid als zijn/haar huisarts.

AZ Groeninge en de huisartsenkringen HZW en Wervik-Geluwe zijn deelnemende partners aan De Brug. Meer informatie over dit project vindt u op www.debrugzorgt.be.

Een geïntegreerd zorgpad

*Het zorgpad beroertezorg is een geïntegreerde opvolging van patiënten met een beroerte door een interdisciplinair **Beroertezorgteam** volgens de richtlijnen van het reeds ontwikkelde zorgpad beroerte in Zuid en Midden West-Vlaanderen.*

De ernst van de ziekte, het chronische karakter vergen een nauwe samenwerking tussen de verschillende zorgverleners thuis en in het ziekenhuis.

*Het is aangetoond dat een dergelijke zorgprogramma Beroertezorg een **duidelijke meerwaarde biedt bij de succesvolle behandeling van een beroerte met verbetering van de prognose en de levenskwaliteit van de patiënt.***

Door het stroomlijnen van de kwalitatieve samenwerkingen tussen huisartsen, apothekers, neurologen en andere zorgverleners verwachten we op korte termijn 10% minder ziekenhuis(her)opnames. Ook het aantal ambulante consultaties en onnodige onderzoeken zal sterk afnemen door de eenvormige aanpak.

*Het beter opvolgen van de parameters zoals gewicht en bloeddruk, glycemie, therapietrouw heeft tot gevolg dat de patiënt sneller de stabiliteitsfase met een optimaal medicatiegebruik zal bereiken na ontslag uit het ziekenhuis. **Een goede begeleiding van de apotheker en de huisarts bij oa. het medicatiegebruik alsook de therapietrouw is hierbij onontbeerlijk.***

Wat betekent dit concreet?

Patiënten die een beroerte doormaakten, worden na ontslag uit het ziekenhuis opgevolgd via een gestandaardiseerd en geïntegreerd zorgpad.

Dit bestaat uit:

- Geïntegreerde begeleiding door het beroerteteam in de 1^{ste} en 2^{de} lijn met telefonische begeleiding door de beroertecoach
- Parameter- en medicatieopvolging
- Een educatietraject

Uw patiënt ontving:

- Patiëntendagboekje voor registratie van parameters op advies van de arts
- Infoboekje over beroerte
- Intakegesprek voor De Brug met informed consent
- Educatiesessie over beroerte
- Gezondheidscheques t.w.v. €45

Via de gezondheidscheques zal uw patiënt gestimuleerd worden tot het opstarten van een leefstijlprogramma rond bewegen, gezonde voeding of middelenmisbruik zoals roken.

Wat vragen we van u als huisarts?

De patiënt **begeleiden** bij beroerte volgens de richtlijnen van het zorgpad (zie bijlage).

Het volledige pad kan u terugvinden op <http://lmn-zwv.be/lmn/zorgpad-beroertezorg>

Het patiënten dagboekje kan u beschouwen als het communicatieschriftje met het beroerteteam. Onregelmatigheden of belangrijke aandachtspunten kan u in dit boekje noteren zodat ook de andere leden van het team dit kunnen lezen.

Indien nodig kan men ook steeds contact opnemen met een lid van het team. Alle leden vindt men op het 1^{ste} blad van dit boekje terug.

Vergoeding

Indien er efficiëntiewinsten worden verworven voorziet De Brug een maximale forfait voor u, als huisarts van €88/patiënt/jaar. Hiervoor moeten er wel minimum 4 consulten/jaar zijn doorgegaan i.h.k.v. beroerte.

Gelieve hiervoor het aantal consulten/patiënt te registreren. De Brug zal dit 1 keer per jaar opvragen.

Wenst u meer info?

Meer informatie vindt u terug op www.debrugzorgt.be.

Indien aanvullende informatie gewenst, kan u steeds contact opnemen met de vasculair neuroloog Prof. Peter Vanacker of de beroertecoach.

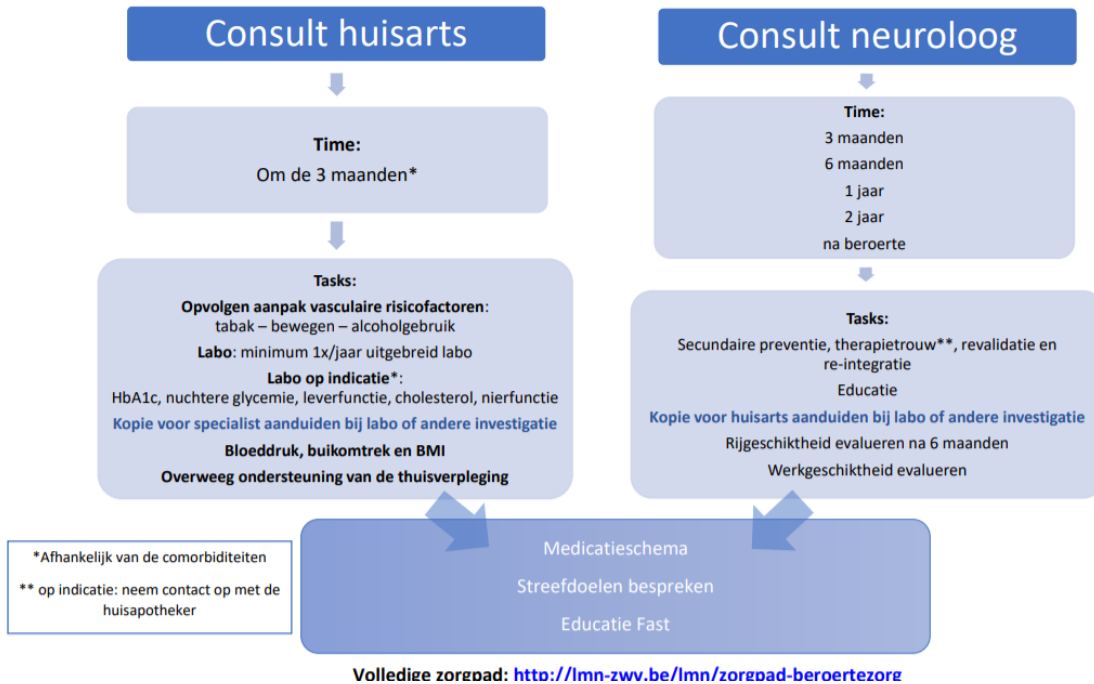
-> peter.vanacker@azgroeninge.be of telefoon: 056/63.34.20

-> beroertecoach@azgroeninge.be of telefoon: 056/63.17.70

Met vriendelijke groeten,
Het beroerteteam

ZORGPAD BEROERTEZORG

Time task matrix

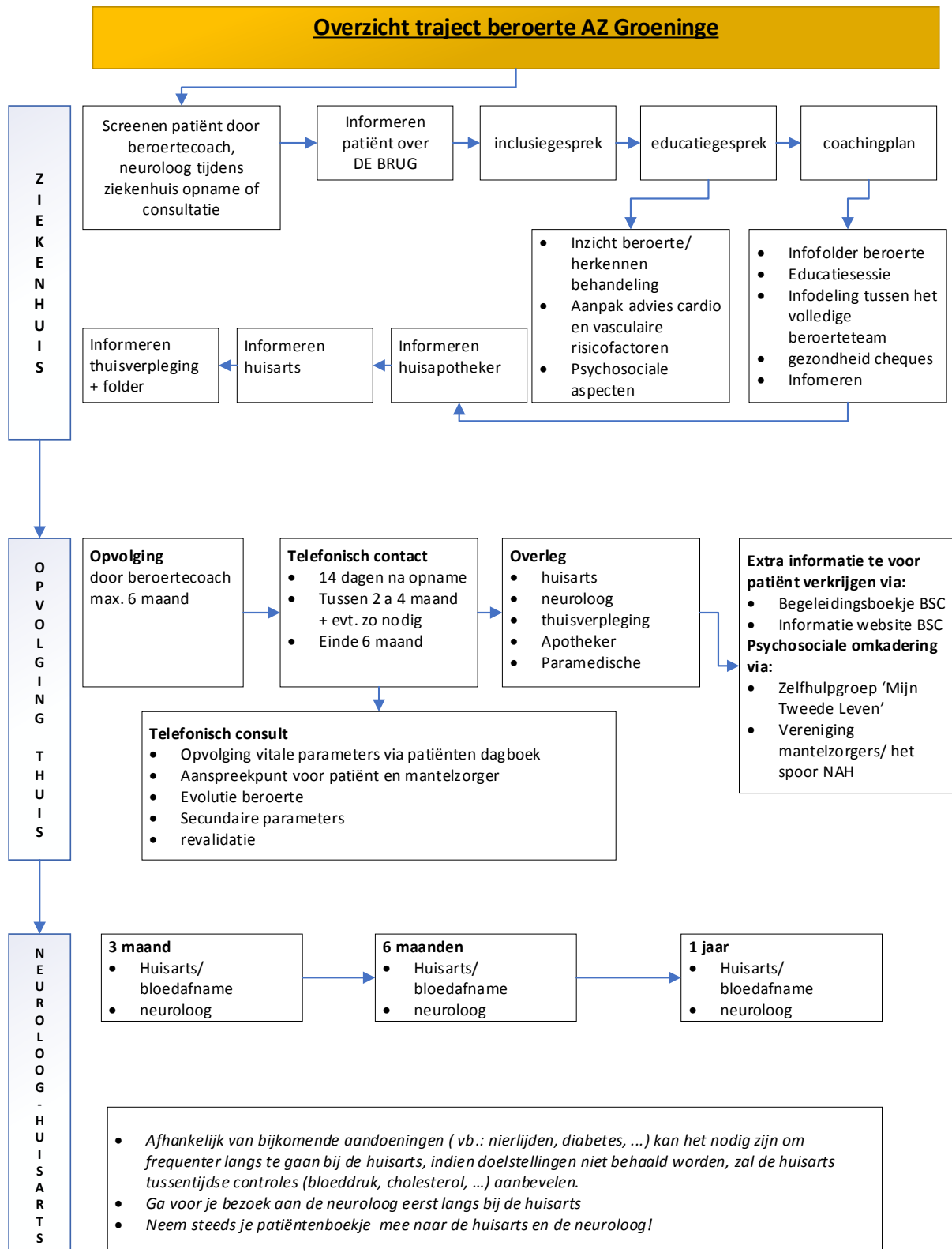


Tijdschema bezoek aan de huisarts en specialist



- ➔ Afhankelijk van bijkomende aandoeningen (vb.: diabetes, nierlijden, ...) kan het nodig zijn om frequenter langs te gaan bij de huisarts. Indien doelstellingen niet behaald worden, zal de huisarts tussentijdse controles (bloeddruk, cholesterol, ...) aanbevelen.
- ➔ Ga voor je bezoek aan de neuroloog eerst langs bij de huisarts.
- ➔ Neem steeds je patiëntendagboekje mee naar de huisarts en de neuroloog!

Overzicht traject beroerte AZ Groeninge



Volledige extramuraal zorgpad beroertezorg: <http://lmn-zwv.be/lmn/zorgpad-beroertezorg>