

IN TE VULLEN DOOR DE BEGELEIDER VAN JOUW LEEFSTIJLPROGRAMMA

Welk type leefstijlprogramma werd gevolgd?

De cheque is enkel geldig als deze aan de cliënt werd aangeboden via een doorverwijzer vb. huisarts, sociaal huis, mutualiteit, apotheek, ziekenhuis, ... (lijst: zie debrugzorgt.be/de-gezondheidscheque)
én als de begeleider een visumnummer van de Federale Overheidsdienst Volksgezondheid heeft.

	Datum	Naam begeleider + VISUM nummer FOD	Bedrag persoonlijk aandeel cliënt	Handtekening begeleider (1)
Sessie 1				
Sessie 2				
Sessie 3				
Sessie 4				
Sessie 5				
Sessie 6 ...				
TOTAAL				

(1) De begeleider verklaart op eer dat bovenstaande gegevens correct zijn en dat het gevolgde leefstijlprogramma evidence based is ikv. preventie. De begeleider engageert zich om te rapporteren naar de huisarts van de cliënt. Bij beweegprogramma's is een voorschrift van de arts vereist.

Indien je als begeleider vragen hebt omtrent deze gezondheidscheque, contacteer GZC.debrug@wvlzorgt.be

IN TE VULLEN DOOR JOU

NAAM + VOORNAAM	
Straat + huisnummer	
Postnummer + gemeente	
Telefoon	
E-mail	
Rijksregisternummer	□□.□□.□□-□□□□.□□
Rekeningnummer	BE- □□.□□□□□□.□□□□□□.□□□□□□
Handtekening (2)	

(2) Hierbij geef ik mijn akkoord voor het gebruik van mijn persoonlijke gegevens volgens wat in de rubriek over het waarborgen van de privacy beschreven staat, en ook voor de transfer en het gebruik van deze gegevens in België, namelijk aan de hand van mijn Rijksregisternummer. Hierbij geef ik mijn akkoord om via e-mail of per telefoon door een lid van de onderzoeksequipe gecontacteerd te worden, om vragenlijsten in te vullen over mijn levenskwaliteit en de manier waarop ik de gekregen zorg heb ervaren. Voor meer informatie over het informed consent en project De Brug: www.debrugzorgt.be

Deze gezondheidscheque (geldig tot 30/11/2022 en zolang de voorraad strekt - 500 stuks) werd jou aangeboden door:

NAAM DOORVERWIJZER

BEZORG DIT DOCUMENT VOLLEDIG INGEVULD BINNEN 14 DAGEN NA DE LAATSTE SESSIE

- Ingescand aan GZC.debrug@wvlzorgt.be
- OF per post aan Logo Leieland, President Kennedypark 10, 8500 Kortrijk.

VEEL SUCCES BIJ HET VOLGEN VAN JOUW LEEFSTIJLPROGRAMMA!

Meer info over De Brug op
www.debrugzorgt.be



DE BRUG

Geïntegreerde zorg voor een betere gezondheid

GEZONDHEIDSCHEQUE TER WAARDE VAN 45 €

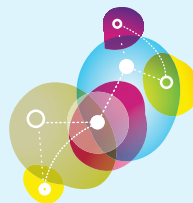
Geldig tot 30/11/2022

**GELDIG VOOR EEN BEGELEID LEEFSTIJLPROGRAMMA OP VLAK VAN:
GEZONDER ETEN OF MEER BEWEGEN
OF JE MENTAAL BETER VOELEN
OF VERMINDEREN/STOPPEN MET ROKEN, ALCOHOL OF DRUGS**

voor mensen met een chronische ziekte (je neemt langer dan 6 maanden medicatie op voorschrift of met een Verhoogde Tegemoetkoming bij de mutualiteit

en wonend in Zuid-West-Vlaanderen (Anzegem, Avelgem, Deerlijk, Harelbeke, Kortrijk, Kuurne, Menen, Spiere-Helkijn, Waregem, Wielsbeke, Wervik, Wevelgem, Zwevegem)

Een initiatief van:
De Brug vzw
Logo Leiland vzw



DE BRUG

Geïntegreerde zorg voor een betere gezondheid

- Het bedrag van deze cheque wordt beperkt tot jouw persoonlijk aandeel voor het leefstijlprogramma, met een maximum van 45 €. Dit bedrag wordt op jouw rekening gestort na minimaal 3 sessies van het leefstijlprogramma.
- Het leefstijlprogramma wordt gegeven door 'een erkende zorgbegeleider': diëtist, kinesitherapeut, psycholoog, orthopedagoog, ... Je begeleider is erkend als hij/zij een visum van de Federale Overheidsdienst Volksgezondheid heeft. Vraag hier naar voor je eerste afspraak.
- De cheque is slechts geldig indien de laatste sessie plaatsvindt voor de vervaldag (zie geldig tot) en zolang de voorraad strekt (500 stuks)

Een begeleid leefstijlprogramma heeft als doel ziekte of verergering van ziekte te voorkomen.

Het gebruik van deze gezondheidscheque wordt u aanbevolen door:

Naam en logo doorverwijzer

VOORBEELD



DE BRUG

Geïntegreerde zorg voor een betere gezondheid

